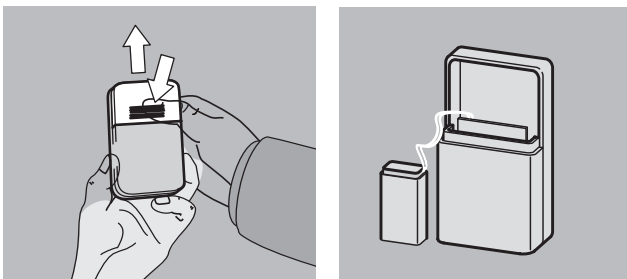


## Batteriewechsel



- 1 Ziehen Sie auf der Rückseite des Handsenders den Deckel des Batteriefaches ab und wechseln Sie die Batterie.



- 2 Schließen Sie anschließend das Batteriefach wieder durch Aufschieben des Deckels.

## Technische Daten

### 4-Tasten-Handsender (433 MHz) mit Halterung (Art.-Nr. 4355)

Frequenz:	433 MHz,
Kodierung:	verschlüsselter Sicherheitscode
Stromversorgung:	9 V Batterie, Typ: IEC 6 F22
Abmessungen:	58 x 105 x 22 mm (B x H x T)
Gewicht:	ca. 100 g

## Garantiebedingungen



Rademacher Geräte-Elektronik GmbH & Co. KG gewährt unter folgenden Bedingungen die Garantieverpflichtung für Geräte, die im Fachhandel bezogen wurden und der Einbauanleitung entsprechend montiert wurden.

Die Garantiezeit beträgt 12 Monate, beginnend mit der Auslieferung an den Erstabnehmer. Von der Garantie abgedeckt sind alle Konstruktionsfehler, Materialfehler und Fabrikationsfehler.

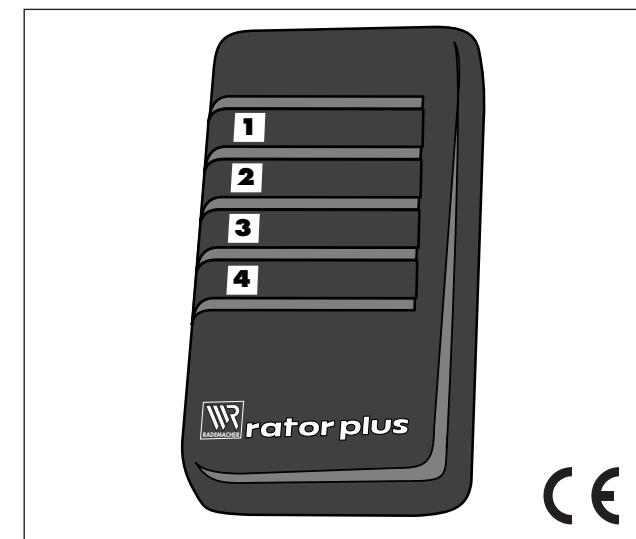
Außer Garantie stehen Fehler und Mängel die zurückzuführen sind auf:

1. Fehlerhaften Einbau oder Installation.
2. Nichtbeachtung der Einbau- und Bedienungsanleitung.
3. Unsachgemäße Bedienung oder Beanspruchung.
4. Äußere Einwirkungen, z.B. Transportschäden, Beschädigungen durch Stoß oder Schlag, Schäden durch Witterungseinflüsse.
5. Reparaturen und Abänderungen, die von dritter, nicht autorisierter Seite vorgenommen wurden.
6. Verwendung ungeeigneter Zubehörteile.

Gewährleistungsansprüche können nur geltend gemacht werden, wenn die Mängelrüge innerhalb von 14 Tagen nach Auslieferung des Gerätes, bei versteckten Mängeln innerhalb von 14 Tagen nach Entdeckung des Mangels, schriftlich bei uns eingeht. Innerhalb der Garantiezeit auftretende Mängel beseitigt Rademacher Geräte-Elektronik GmbH & Co. KG kostenlos, entweder durch Instandsetzung oder Ersatz der betreffenden Teile. Ausgewechselte Teile werden Eigentum der Fa. Rademacher Geräte-Elektronik GmbH & Co. KG. Durch Ersatzlieferung aus Garantiegründen tritt keine Verlängerung der ursprünglichen Garantiezeit ein.

## Inbetriebnahmeanleitung für 4-Tasten-Handsender 433 MHz

Artikel Nr. 4355



VBD 379-1 (03.00)

## Sehr geehrte Kundin, sehr geehrter Kunde,...

...mit dem Kauf dieses 4-Tasten-Handsenders haben Sie sich für ein Qualitätsprodukt aus dem Hause Rademacher entschieden. Wir danken Ihnen für Ihr Vertrauen.

### Diese Anleitung...

...beschreibt Ihnen die Inbetriebnahme des 4-Tasten-Handsenders zur Fernsteuerung folgender Rademacher-Produkte mit einem 433 MHz-Empfänger:

- ◆ Rator Garagentorantrieb
- ◆ Funkfernsteuerung



**Diese Anleitung ersetzt nicht die jeweilige Bedienungsanleitung der oben genannten Produkte.**



Bitte lesen Sie vor einer Nutzung des Handsenders die jeweilige Bedienungsanleitung und die vorliegende Anleitung des 4-Tasten-Handsenders. Bewahren Sie diese Anleitung griffbereit auf.

## Richtige Verwendung

Verwenden Sie den Handsender nur für die zuvor genannten Produkte und den in der jeweiligen Bedienungsanleitung beschriebenen Anwendungen.

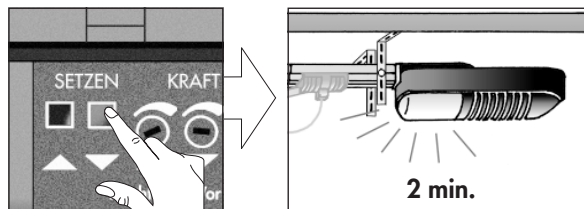
## Funktionsbeschreibung

Mit diesem Handsender können Sie, zusammen mit einem 433 MHz-Funkempfänger, verschiedene Anwendungen (z. B. Garagentore) fernsteuern. Damit der jeweilige Funkempfänger die Steuersignale erkennt, müssen Sie den 4-Tasten-Handsender gemäß den nachfolgenden Beschreibungen anmelden.

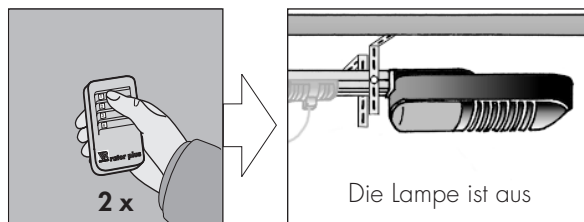
Je nach Anwendung können Sie auch mehrere Handsender anmelden. Näheres dazu finden Sie in der jeweiligen Bedienungsanleitung.


## Rator Garagentorantrieb (Art.-Nr. 43..)

- 1 Drücken Sie kurz eine SETZEN-Taste am Rator, welche ist egal.  
*Der Antrieb fährt kurz an und blinkt ca. 2 Minuten lang. Während dieser Zeit können Sie einen Handsender anmelden.*



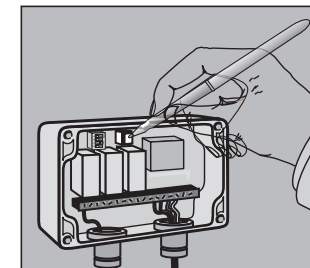
- 2 Drücken Sie eine beliebige Taste des Handsenders zweimal im Sekundentakt.  
*Nach erfolgreicher Anmeldung ist der Handsender mit seinem Sicherheitscode im Empfänger gespeichert und die Beleuchtung schaltet aus.*



- 3  **Es besteht Verletzungsgefahr durch nicht eingestellte Endanschläge.**  
Setzen Sie zuerst die beiden Endanschläge des Garagentorantriebes, bevor Sie den Antrieb mit dem Handsender bedienen. Durch Drücken der SETZEN-Tasten verstellt sich jedesmal der entsprechende Endanschlag.

## Funkfernsteuerung (Art.-Nr. 4340)

- 1 Drücken Sie kurz die Setztaste der Funkfernsteuerung  
*Nach dem Drücken der Setztaste haben Sie ca. 10 Sekunden Zeit um den Handsender anzumelden.*



- 2 2 x eine beliebige Bedientaste am Handsender drücken  
*Nach erfolgreicher Anmeldung ist der Handsender im Empfänger gespeichert.*

